

### Activité 3 : Prélever de la matière organique.

Les animaux, producteur secondaires, doivent prélever de la matière organique pour se fournir en constituants et en énergie.

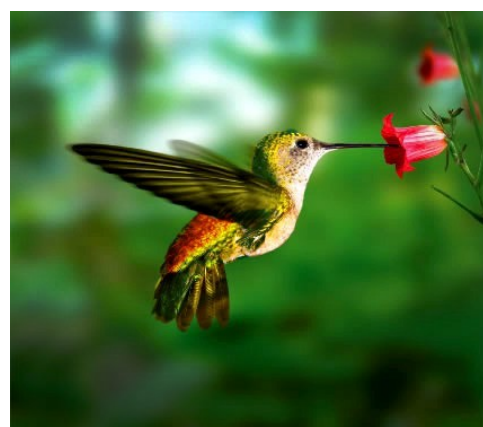
A partir des exemples proposés dans l'activité, travaillez efficacement **en groupe** pour **démontrer** que l'appareil digestif d'un animal est adapté à son régime alimentaire. Confirmez votre démonstration en y ajoutant un exemple de votre choix.

<b>Coopérer</b> (Travailler en groupe)	Je travaille avec mes camarades	et joue mon rôle dans le groupe.	Je contribue à faire avancer le groupe	et induis une bonne dynamique.
----------------------------------------	---------------------------------	----------------------------------	----------------------------------------	--------------------------------

Les régimes alimentaires des animaux sont variés :

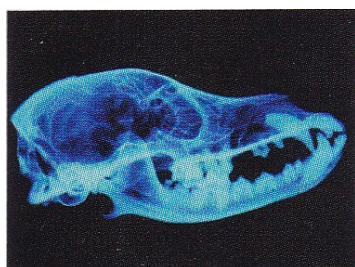
- les zoophages (carnivores) se nourrissent essentiellement de viande qu'ils doivent percer et déchiqueter.
- les phytophages (herbivores) se nourrissent de végétaux qu'ils doivent couper, broyer puis longuement digérer, les fibres végétales étant beaucoup plus difficiles à digérer.
- les nécrophages (charognards) se nourrissent de carcasses d'animaux morts, se nourrissant principalement de la moelle osseuse des cadavres laissés par les carnivores.
- les nectarivores se nourrissent du nectar, liquide sucré produit par les plantes à fleurs.
- ...

#### **Doc 1 : Différents régimes alimentaires.**



Deux oiseaux très différents, un des plus grands oiseaux volant au monde, le vautour (photo du zoo de la flèche) et le plus petit oiseau existant, le colibri. Le vautour possède un gros bec puissant capable de broyer des os, son cou est dépourvu de plumes afin de pouvoir insérer la tête dans des carcasses sans se salir. Le colibri possède un long bec très fin, il est un des seuls oiseaux à pouvoir voler sur place.

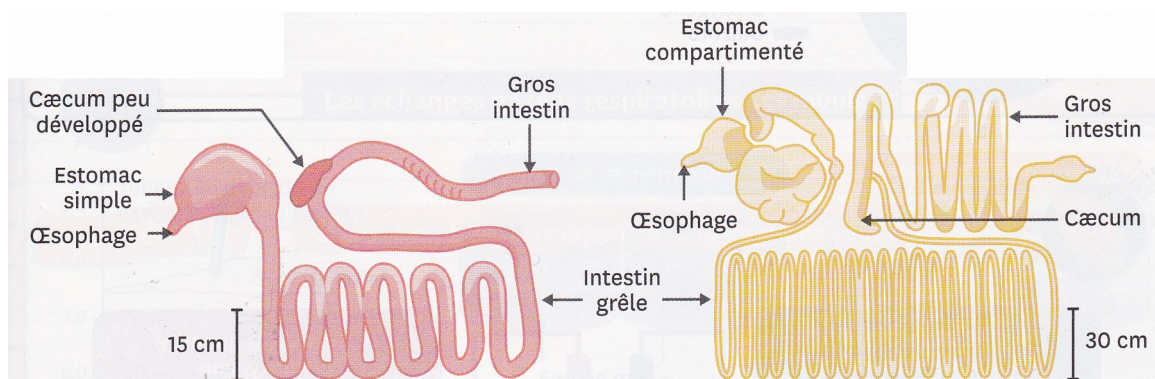
#### **Doc 2 : Deux oiseaux très différents.**



La dentition du loup présente des canines pointues très développées, des pré-molaires aiguës et des molaires bosselées.

La dentition du mouton présente de longues incisives coupantes, une absence de canines et des molaires et pré-molaires plates.

#### **Doc 3 : Radiographie d'un crâne de loup et de mouton.**



Un estomac compartimenté et/ou un cæcum permettent de prolonger la digestion. De plus cela permet de l'optimiser en associant des micro-organismes pour accélérer une digestion longue.

#### **Document 4 : Les tubes digestifs d'un loup et d'un mouton.**