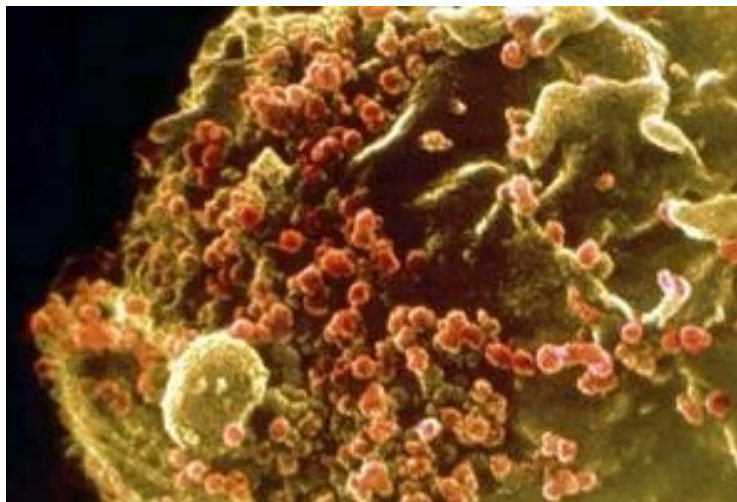


Type brevet : Une défaillance immunitaire : le SIDA.

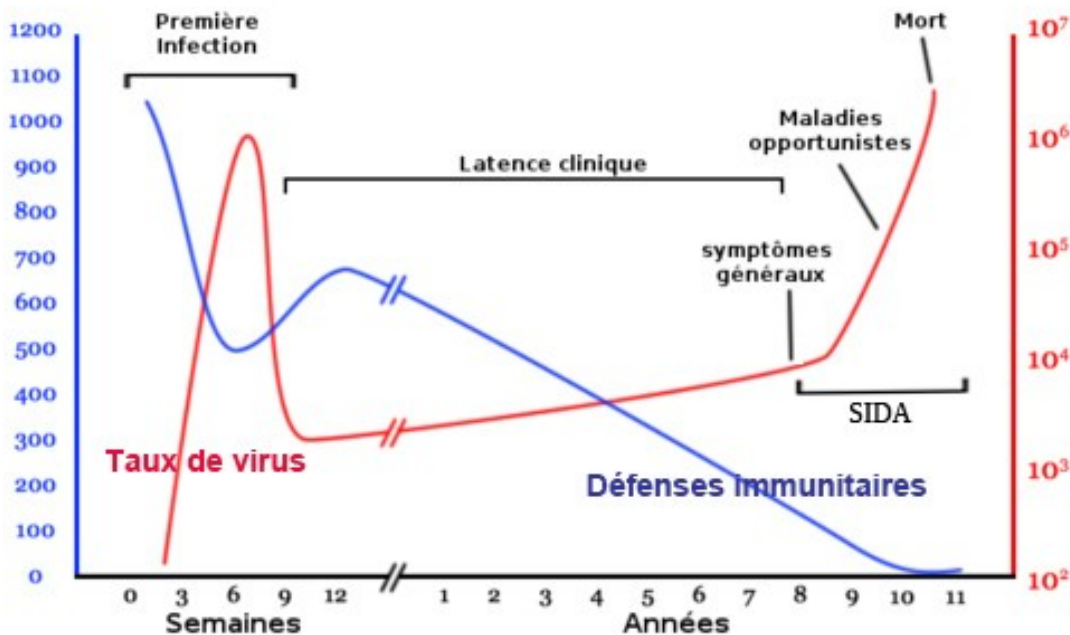
Le virus de l'immunodéficience humaine (VIH) de la maladie appelée SIDA (syndrome de l'immunodéficience acquise) perturbe le système immunitaire des personnes atteintes entraînant leur décès par maladies dite opportunistes.



Le VIH, comme tout virus s'insinue à l'intérieur de ses cellules cibles au sein de l'organisme afin d'utiliser la machinerie cellulaire pour se multiplier. Il va ensuite détruire sa cellule hôte et ainsi libérer de nombreux virus qui iront à leur tour utiliser et détruire de nouvelles cellules cibles. En ce qui concerne le VIH, nous nous trouvons dans un paradoxe qui confère une particularité au virus, en effet, ses cellules cibles sont les lymphocytes T, cellules immunitaires responsables de détruire les cellules infectées par un virus. C'est cette particularité qui malheureusement rend le SIDA toujours incurable malgré de nombreuses années de recherches.

Document 1 : VIH libérés d'un lymphocyte T détruit par le virus.

1) A partir du document 1, quelles cellules de l'organisme sont infectées par le virus du SIDA et en quoi cela est-il problématique ?



Document 2 : Graphique des évolutions du taux de VIH et des défenses immunitaires (anticorps et lymphocyte T) au cours du temps chez une personne contaminée par le VIH

2) A partir du document 2, décris les évolutions du taux de VIH et des défenses immunitaires au cours de chacune des trois phases de la maladie : la première infection, la latence clinique et le SIDA.

3) A partir des document 1 et 2, quels liens peut-on faire entre ces évolutions au cours des trois phases ?

4) Explique la signification de SIDA et discute la phrase suivante :

« on ne meurt pas du SIDA mais on meurt à cause du SIDA »

q1 et 2 <b>Chercher</b> (Exploiter des données sous différentes formes)	J'ai relevé suffisamment d'informations	J'ai relevé toutes les informations utiles,	j'ai établi des liens entre elles	et me les suis appropriées.
q3 et 4 <b>Raisonnement</b> (Interpréter des résultats et conclure)	J'apporte une réponse à partir des informations,	et je conclus.	Ma réponse est complète	et je m'approprie l'interprétation.